

A Diana, compañeira de obradoiro e de paseos pola praia...

"IMPRESIÓNS"

Diana pasea, mira e grava.

Debuxa do natural e grava de memoria: recordos de ondas, sombras de rochas, fantasmas de árbores, algunha silueta humana...

Son impresións gravadas, evocacións estampadas: impresións imprimidas.

Debuxa e grava como fala, esboza, concisa. Parece insegura, pero sabe o que busca, con emoción e con forza.

Non se conforma á primeira, así que colle a prancha, borra e volve gravar sombras e recordos, brune novas luces, axusta a cor na impresión; dunha proba a outra reinventa o recordo.

Quere controlar, pero sabe que o xesto vai por libre e que o ácido é caprichoso. Cando o asume a imaxe remata por funcionar, entón revisa as probas de estado anteriores, primeiras impresións felizmente rescatadas.

Gustaríalle facer copias todas iguais. Pero a nós gústanos as súas impresións repetidas e sempre diferentes. Conmóvenos o seu xeito de contar, de gravar e de estampar, o que di entre palabras, o que nos deixa ver entre sombras...

Anne Heyvaert

O vigor co que exerce as súas obras déixanos contemplar unhas series que permiten gozar do campo, as súas xentes e o cabalo -os elementos ao que recorre incesantemente e que se asocia á obra de Diana. Unha gran debuxante sempre tratando de perfeccionar a súa técnica e disposta a probar novas ideas. A súa utilización de cores cos cabalos chama a atención sobre maneira: detalles reaparecen pero sen tratar de mostrar unha natureza precisa onde se matizan todas as imperfeccións, mostrando as obras indeterminación e deixan a interpretación libre, tan libre como os seus trazos. A súa sensibilidade como persoa son habilmente camuflados case perdidos no temeroso xeito das súas obras. A frescura nos personaxes que elixe cos rostros máis definidos case esculpidas- como a técnica que investiga de crear con absoluta liberdade para así renovar a paisaxe co seu ángulo de visión; un traecto e mensaxe sen rematar.

Unha pintora que se esixe mellorar, producindo sensacións e emocións encontradas, dende a inquietude temerosa ata o alucinante. No seu deseño, as súas paisaxes provocan tal absorción como Alicia polo tobo do coello na obra de Lewis Carroll. A serie inclúe obras coa posibilidade de gozar da gama predominantemente negros e claros que con moita delicadeza establecen un diálogo entre as súas formas orgánicas ou abstractas. A exaltación de cor cos cabalos é realmente delicioso e os impulsos que personalizan a súa obra de arte. A posibilidade de contemplar fai que afloren as emocións mentres se conxugan entre a arte e a técnica. Na súa investigación a relación coas paisaxes e os seus personaxes ás veces recorda Van Gogh cunha gama de branco e negro un encontro que atrae ata a total captación nas súas temáticas profundas e fascinantes.

A súa referencia aínda que abstracta tamén, contén un concepto da realidade que esvae como a natureza mesma. Esta serie de gravados inspirados claramente nas súas ganas de experimentar e buscar novas técnicas para permitir considerar distintas impresións. Para renovar a paisaxe ata o punto que se dubida o feito de que os gravados son unha técnica de reprodución.

Unha proxección do seu interior gozando dunha perspectiva fluída, unhas obras únicas que á súa vez mostran unha continuidade na súa estética. Xa estamos nunha era na cal todo é manipulable, explotado sen inventar e por iso mesmo agradécese aínda máis a súa liberdade nos trazos plasmando as súas ideas con distinción dun xeito sobrio, tráxico ou alegre e indiferente: unha capacidade persoal de Diana.

Victoria Sánchez



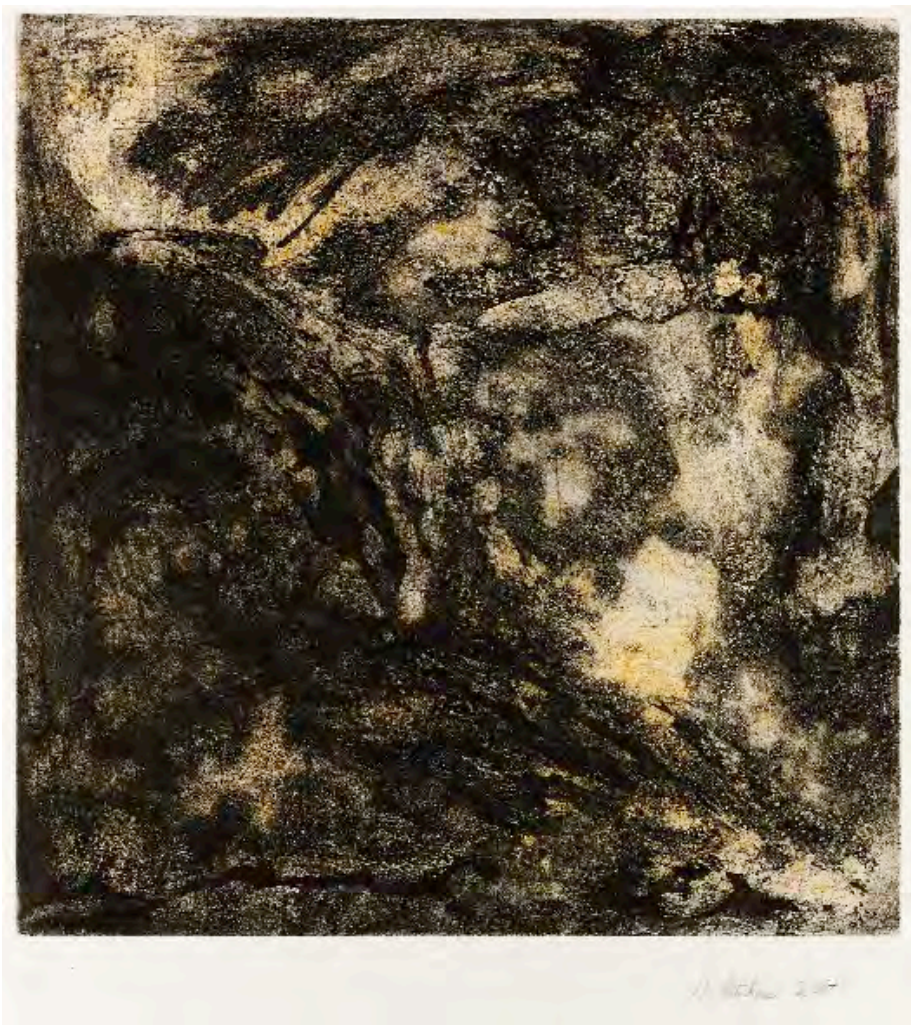
S/T
M/T. Litografía/papel
56 x 76 cm
2008



S/T
M/T. Augatinta/papel
22 x 38 cm
2004



S/T
1/1 Carborundum/papel
39 x 38 cm
2006



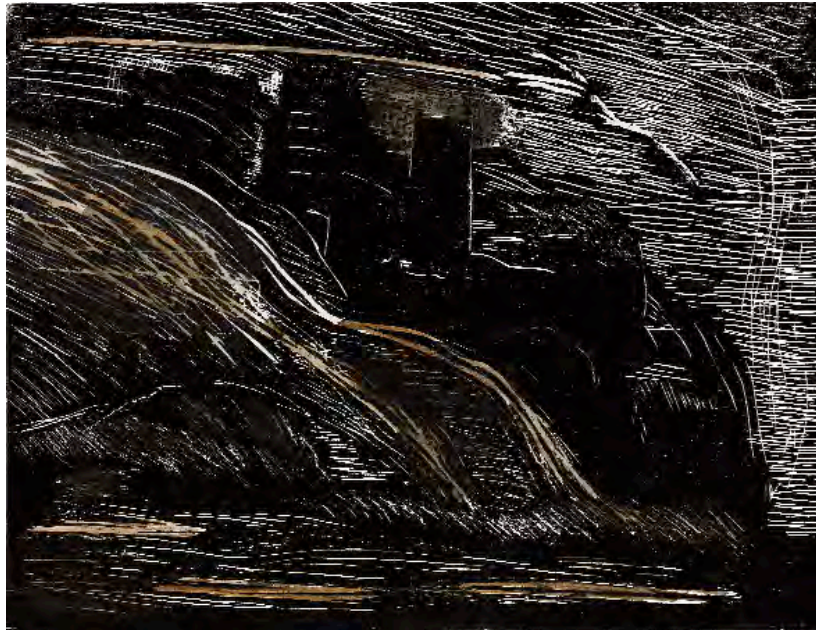
S/T
P/A. Augatinta e punta seca/papel
78 x 62,5 cm
2007



S/T
P/A. Carborundum/papel
76 x 34 cm
2007

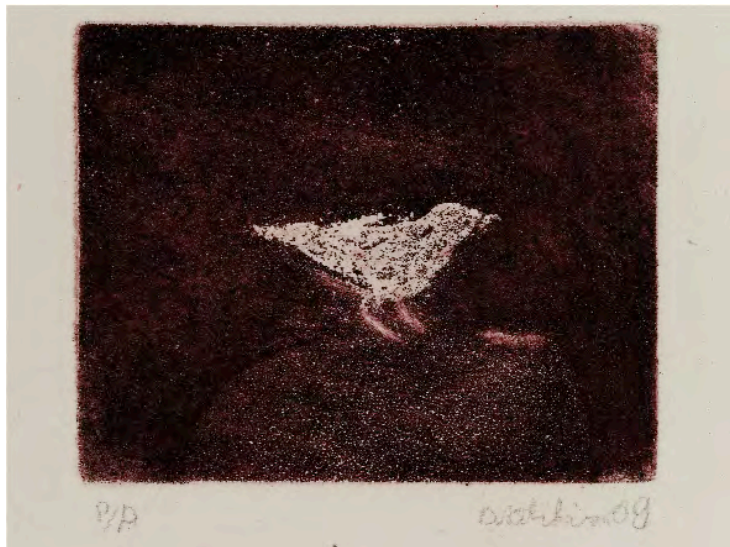


S/T
M/T. Xilografía/papel
44 x 76 cm
2008



S/T
M/T. Xilografía/papel
50 x 70 cm
2008

S/T
P/A. Augatinta/papel
15,5 x 13,5 cm
2008



S/T
Augatinta/papel
19,5 x 12,5 cm
2000





S/T
M/T. Augatinta e punta seca/papel (monotipo)
35 x 33 cm
2007

S/T
M/T. Carborundum/papel
35 x 70 cm
2009



S/T
P/A. Puntaseca/papel
11,5 x 16,5 cm
2010





S/T
P/A. Augatinta/papel
16 x 19 cm
2009